

КЛИНИЧЕСКИЕ ВАРИАЦИИ НЕГАТИВНОЙ СИМПТОМАТИКИ ПРИ МАНИФЕСТАЦИИ ПАРАНОИДНОЙ ШИЗОФРЕНИИ

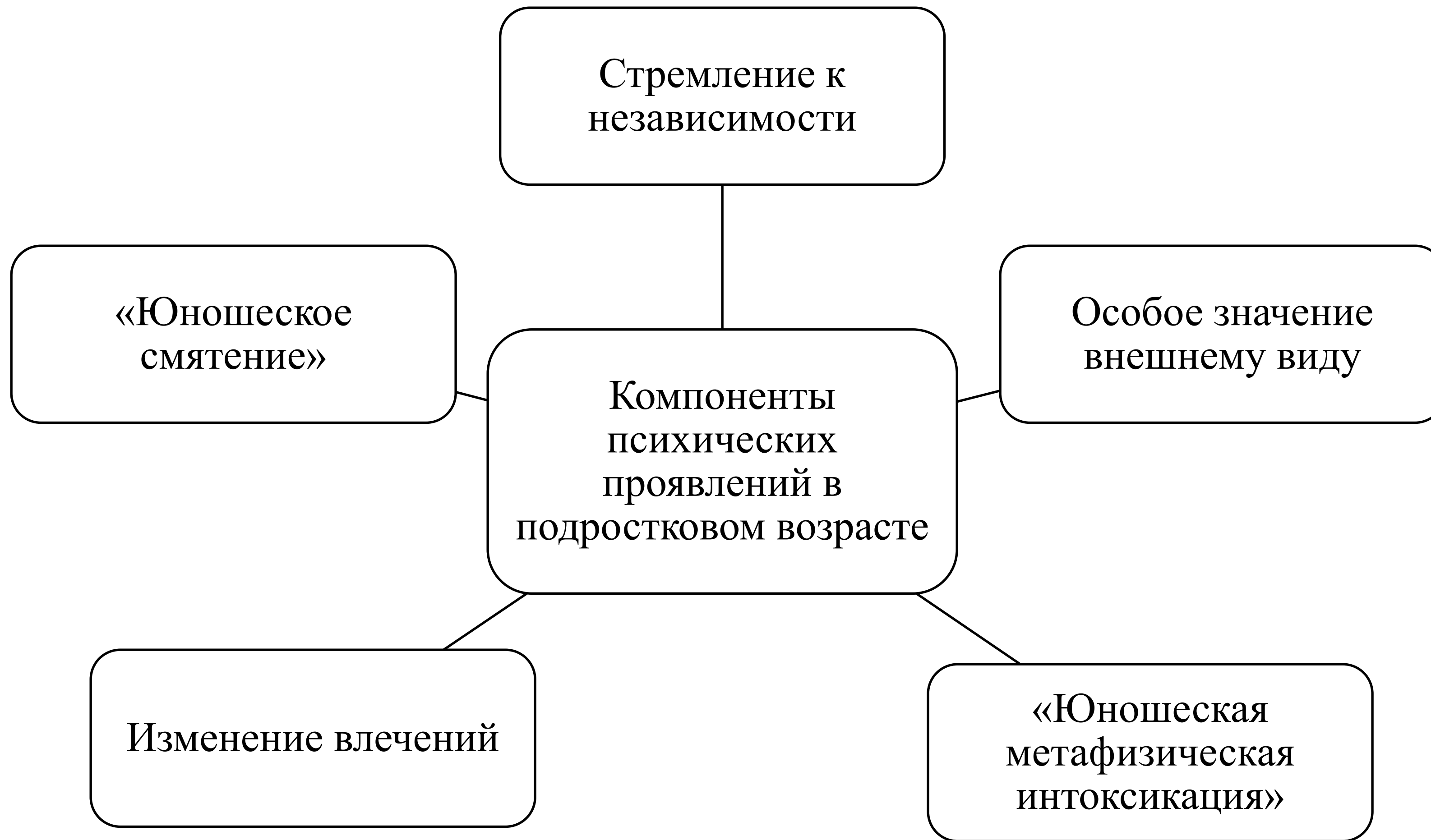
Кафедра психиатрии, наркологии и детской
психиатрии, медицинской психологии,
психотерапии

Научный руководитель:

д.м.н., профессор Абдуллаева В.К.

Юсупова Заринахон

Студент магистратуры 2 курса по
направлению «Психиатрия»



Негативная симптоматика



Когнитивные нарушения

Аффективные нарушения

Волевые нарушения

- Снижение эмоционального благополучия
- Повышенная тревожность, стресс
- Трудности в установлении и поддержании отношений
- Конфликты
- Социальная изоляция
- Проблемы с обучением
- Нарушения поведения

Цель исследования

Изучение типологии негативной симптоматики, проявляющейся в манифестный период параноидной шизофрении у подростков, с целью выявления возрастных особенностей заболевания.

36 подростков

16-18 лет

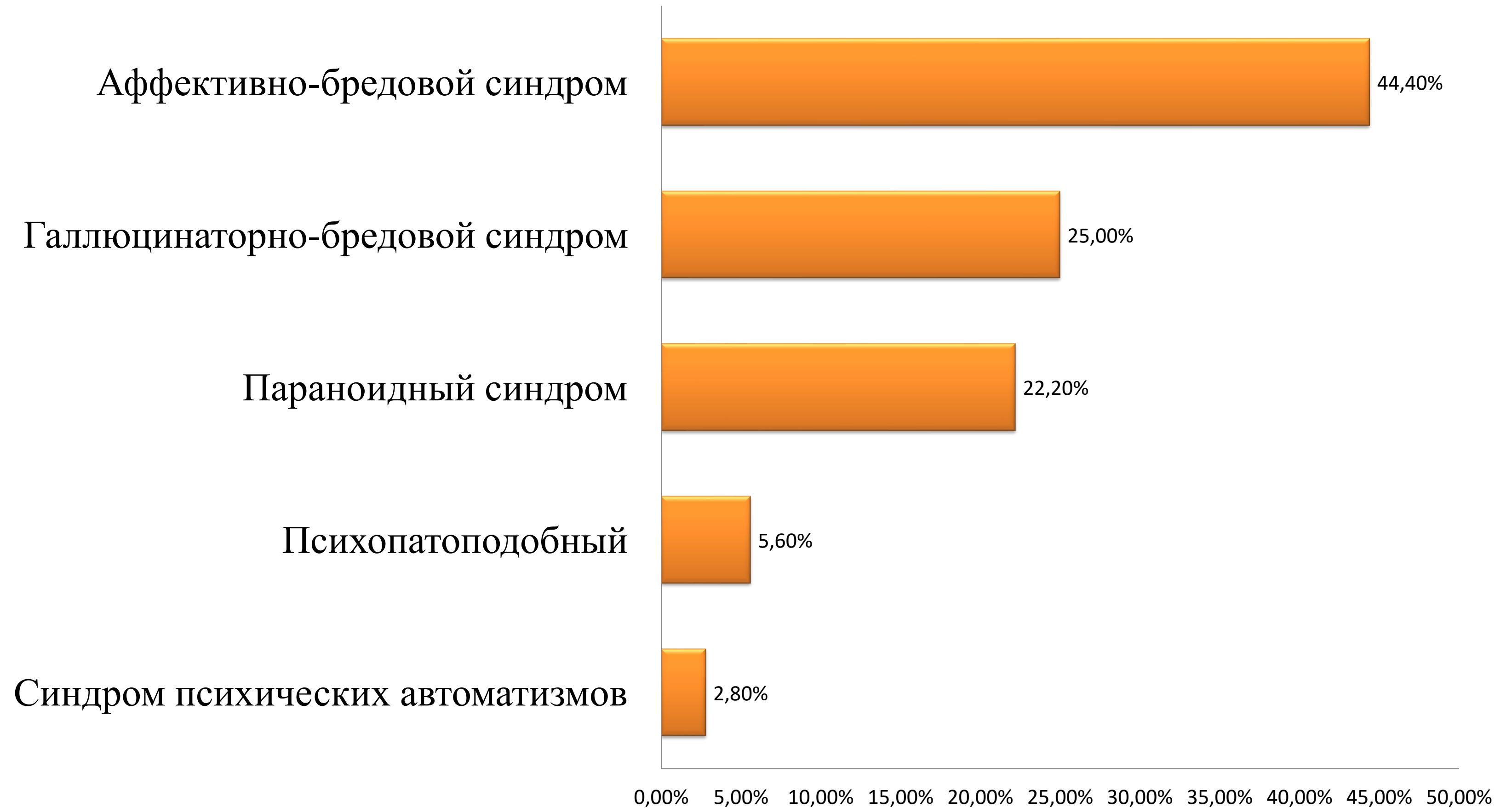
F23.1 «Острое полиморфное психотическое расстройство с симптомами шизофрении»

F20.0 «Параноидная шизофрения, эпизодический тип течения»

Методы исследования

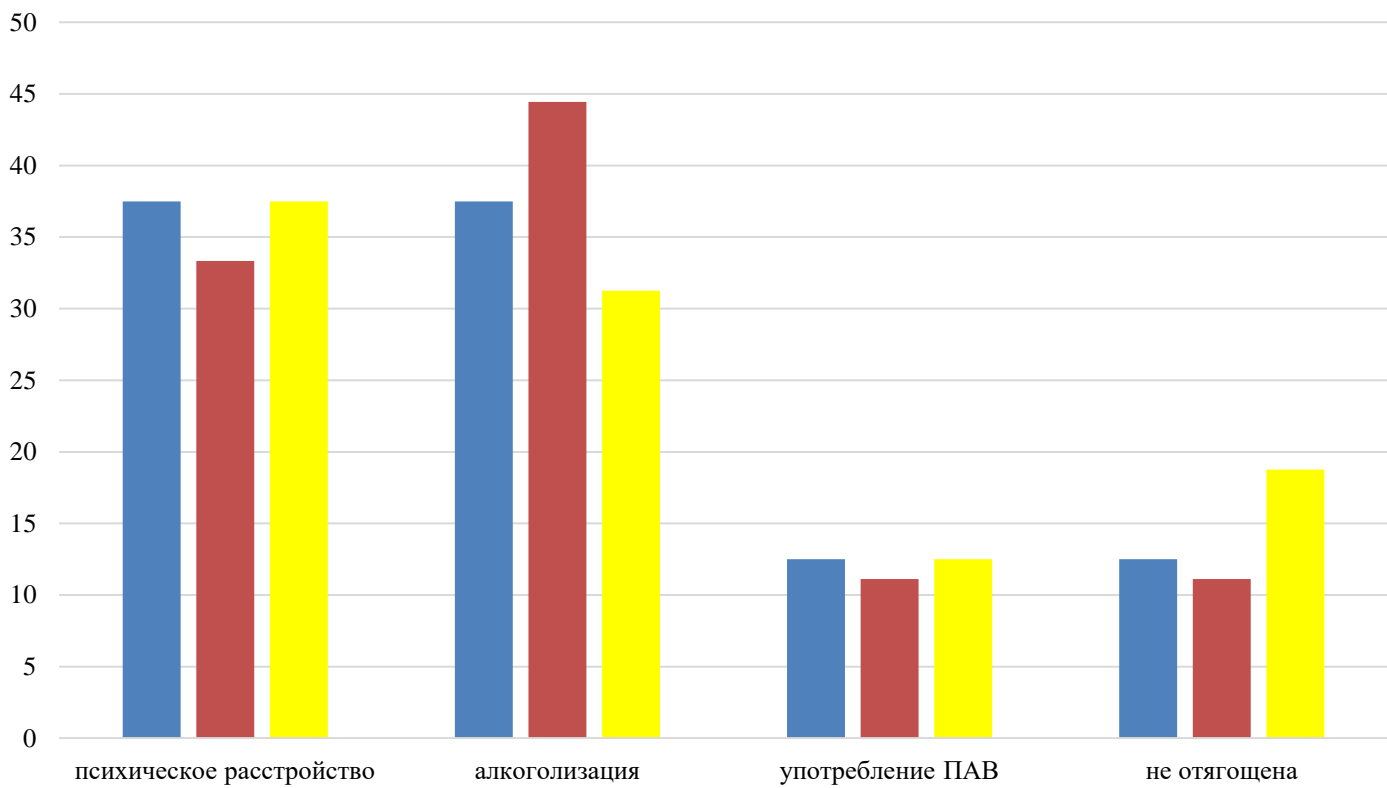
- *Клинико-психопатологическое исследование*
- *Катамнестическое исследование*
- *Экспериментально-психологические методы исследования:*
 - *Шкала оценки негативной симптоматики (PANS)*
 - *Шкала краткой оценки когнитивных функций у пациентов с шизофренией (BACS)*
 - *Методика оценки «эмоционального интеллекта» по Холлу*
 - *Тест Гилфорда*

КЛИНИЧЕСКИЙ АНАЛИЗ ВЕДУЩЕГО СИНДРОМОКОМПЛЕКСА

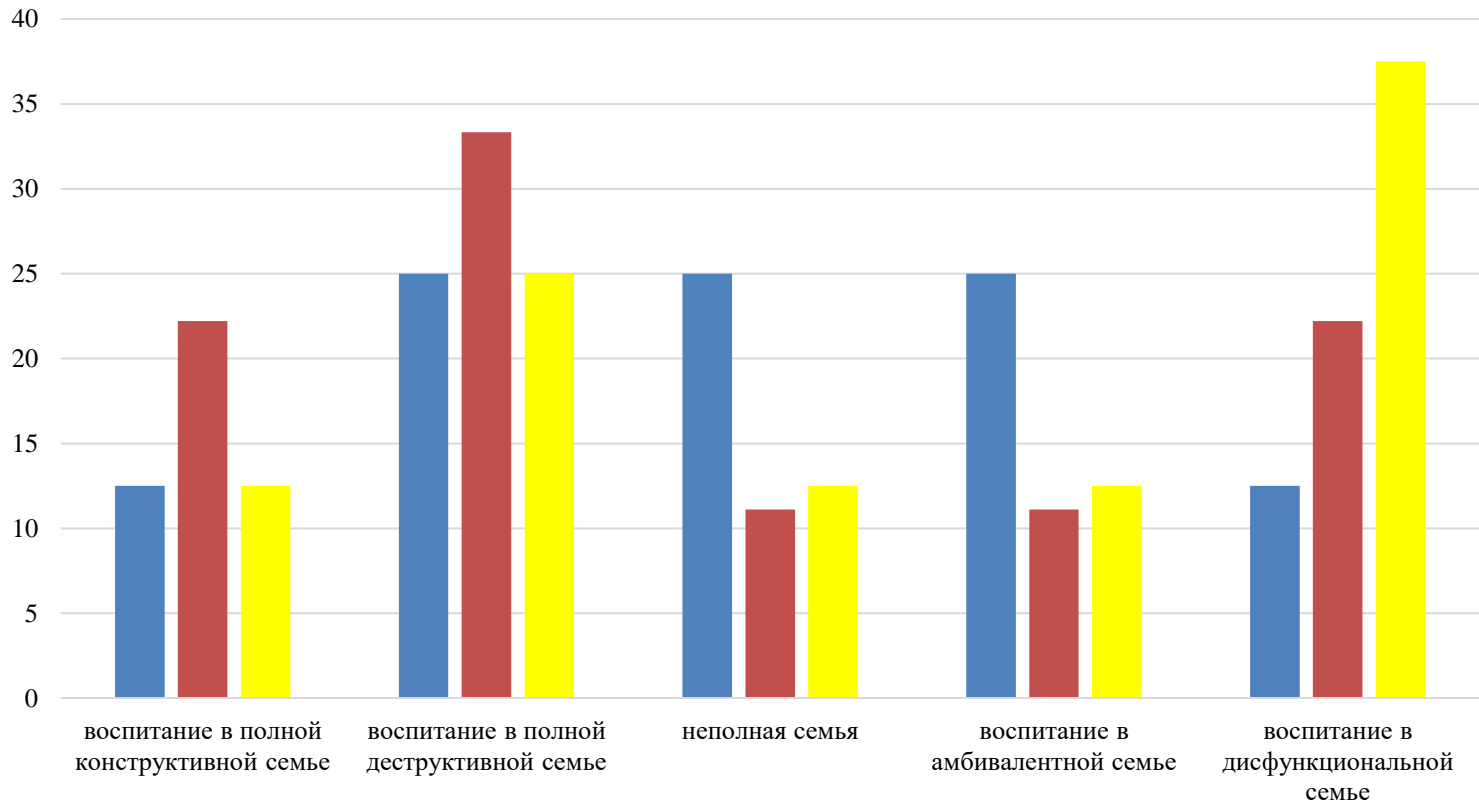


СОЦИАЛЬНО-ДЕМОГРАФИЧЕСКИЕ ХАРАКТЕРИСТИКИ

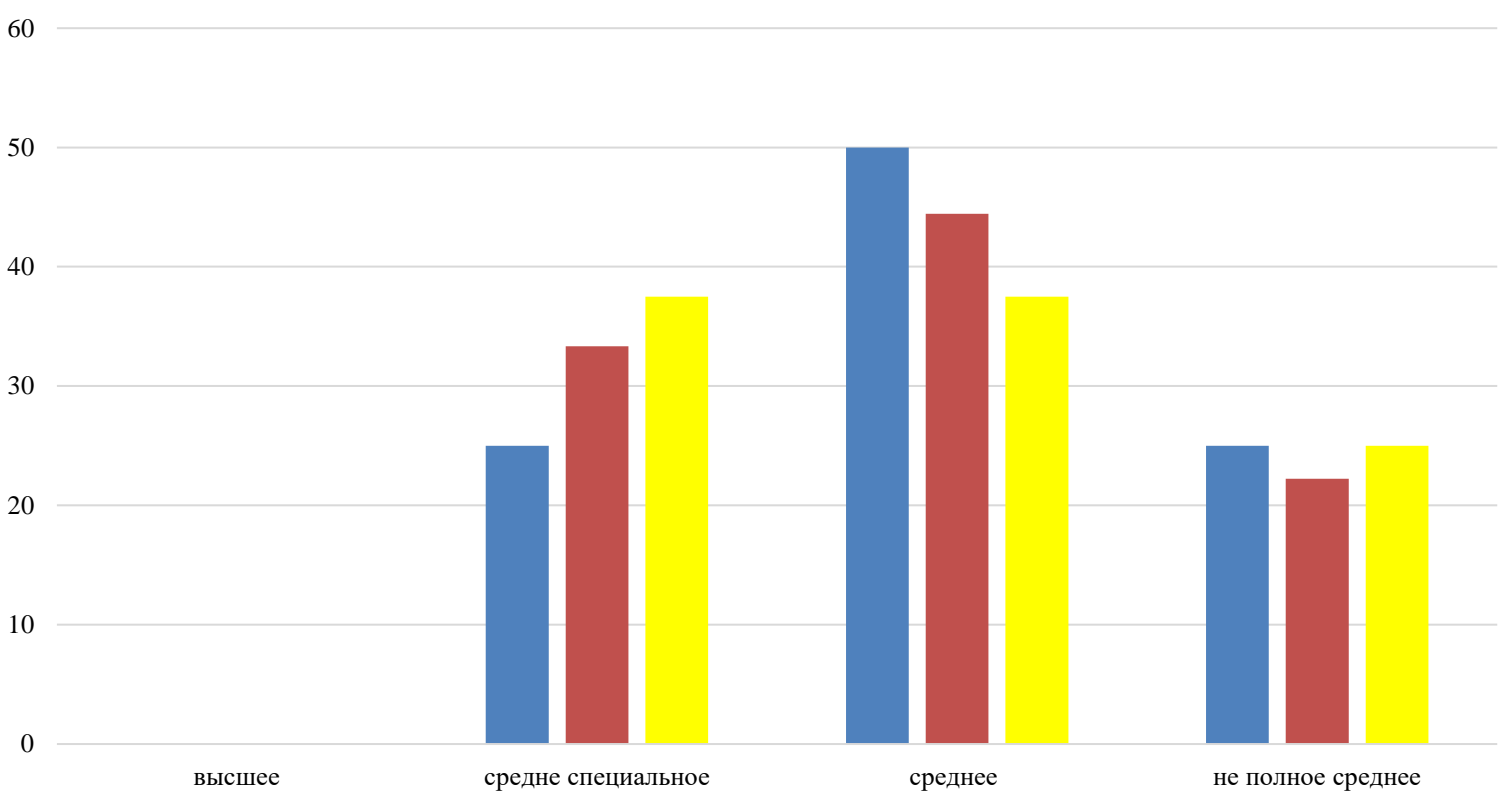
НАСЛЕДСТВЕННОСТЬ



СЕМЕЙНЫЕ ФАКТОРЫ

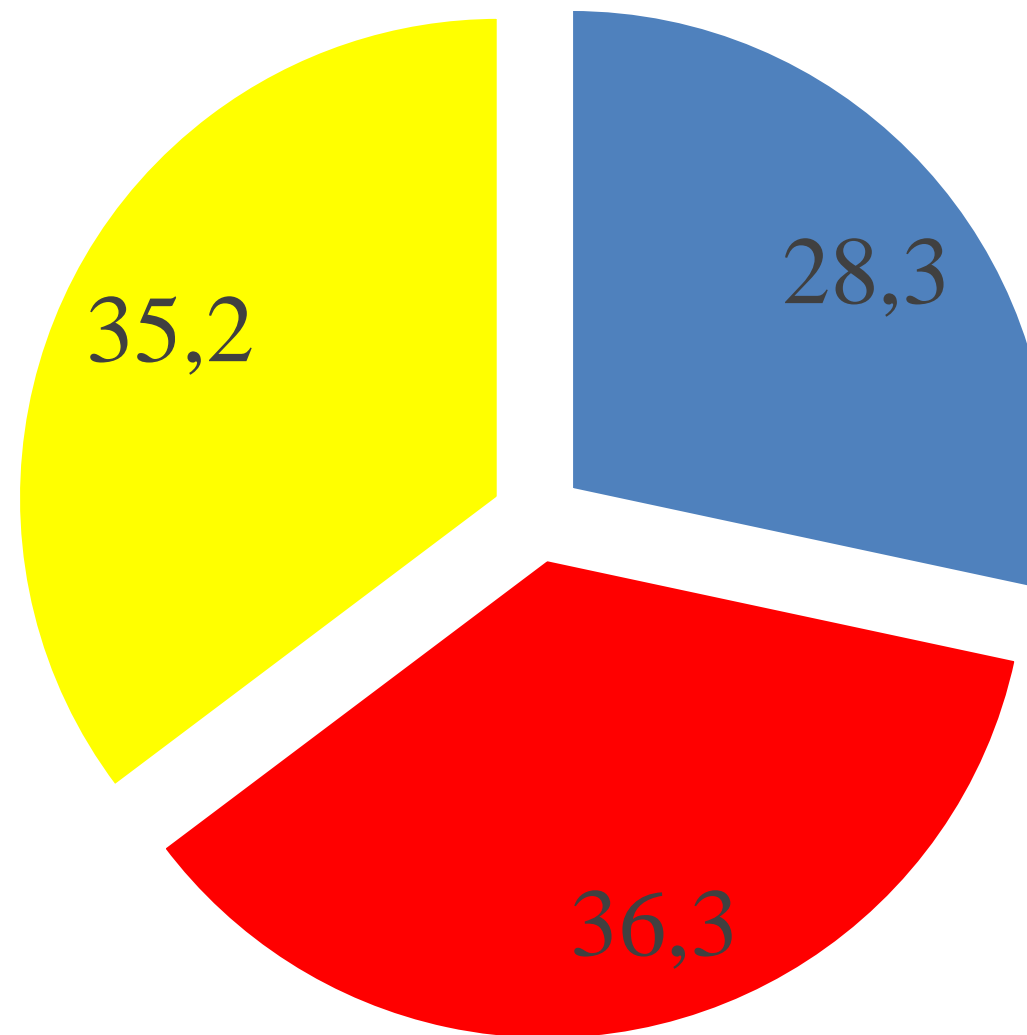


УРОВЕНЬ ОБРАЗОВАНИЯ



Клинико-динамические характеристики заболевания в группах

Продолжительность госпитализации (дни)

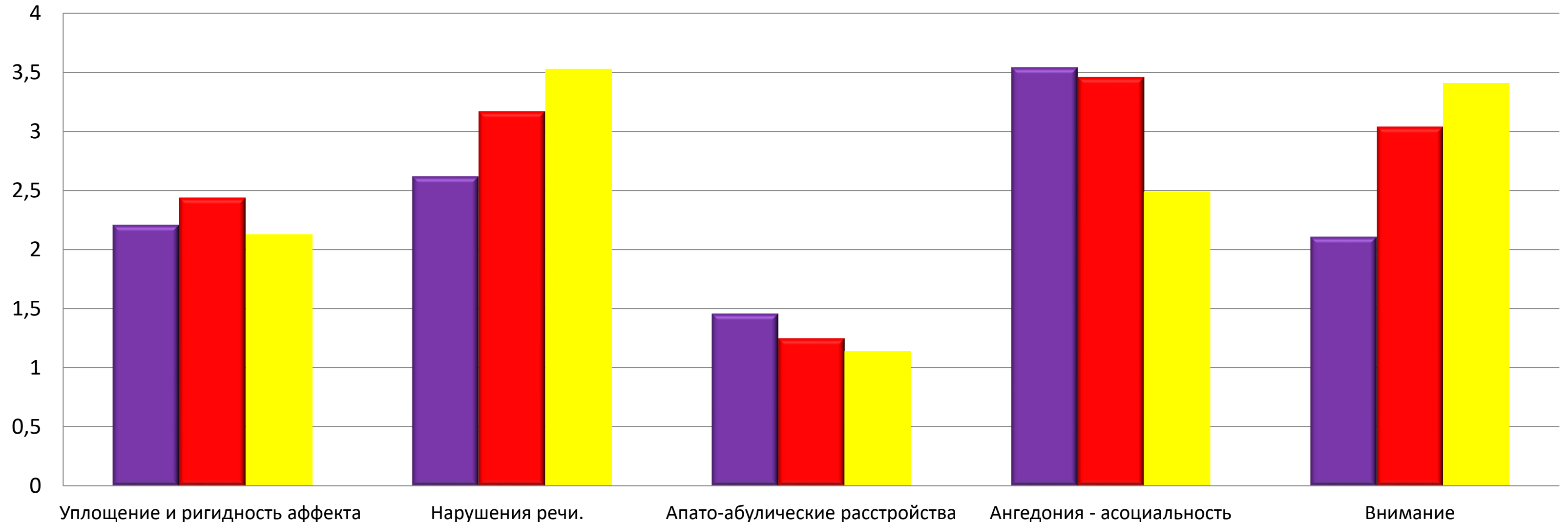


■ Параноидный синдром ■ Галлюцинаторно-бредовой синдром ■ Аффективно-бредовой синдром

ДИМЕНСИОНАЛЬНЫЕ ПОКАЗАТЕЛИ НЕГАТИВНОЙ СИМПТОМАТИКИ В СРАВНИТЕЛЬНОМ АСПЕКТЕ

Шкала негативной психопатологической симптоматики (англ. Scale for the Assessment
of Negative Symptoms, сокр. SANS)

Средний
показатель
баллов
интегральная
оценка
кластеров
SANS ($\mu \pm \sigma$)



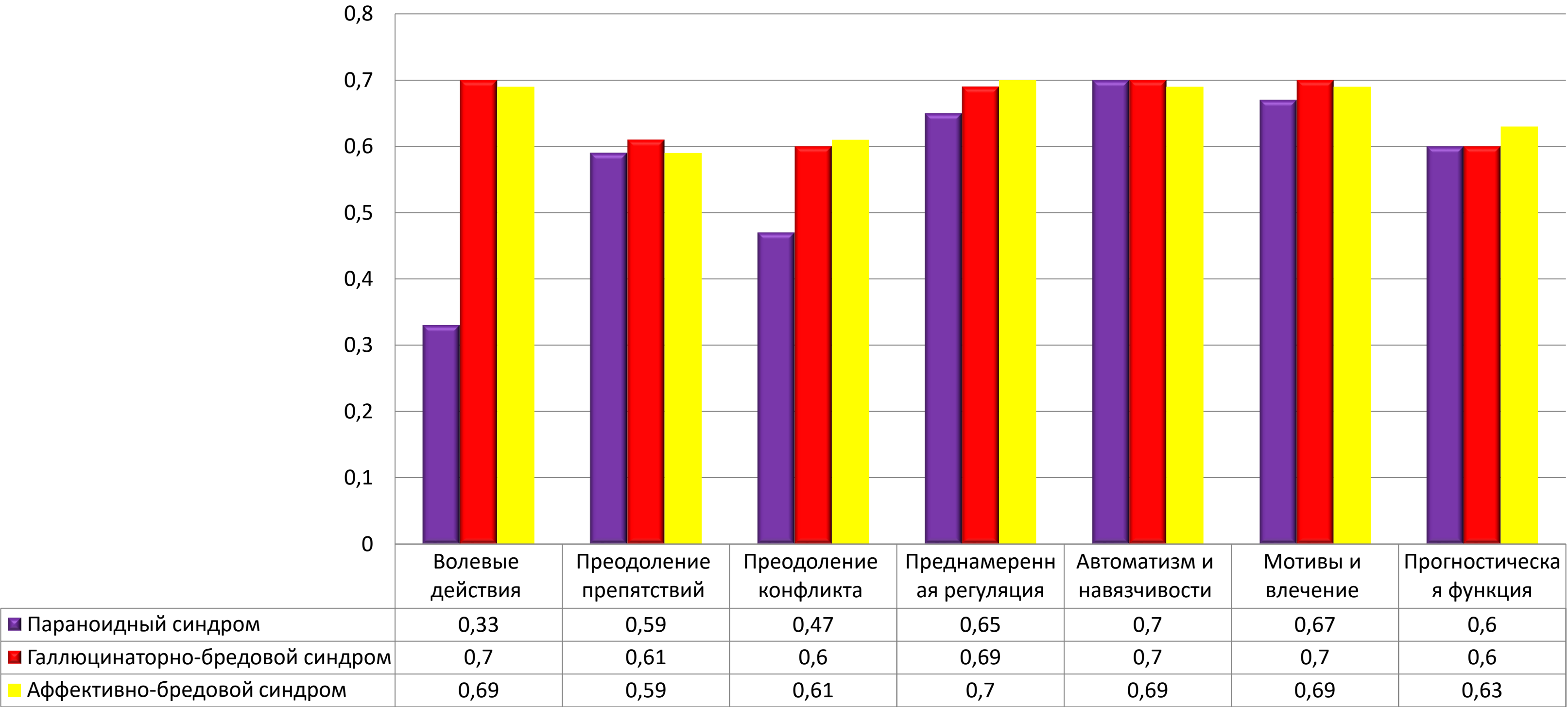
■ Параноидный синдром

■ Галлюцинаторно-бредовой синдром

■ Аффективно-бредовой синдром

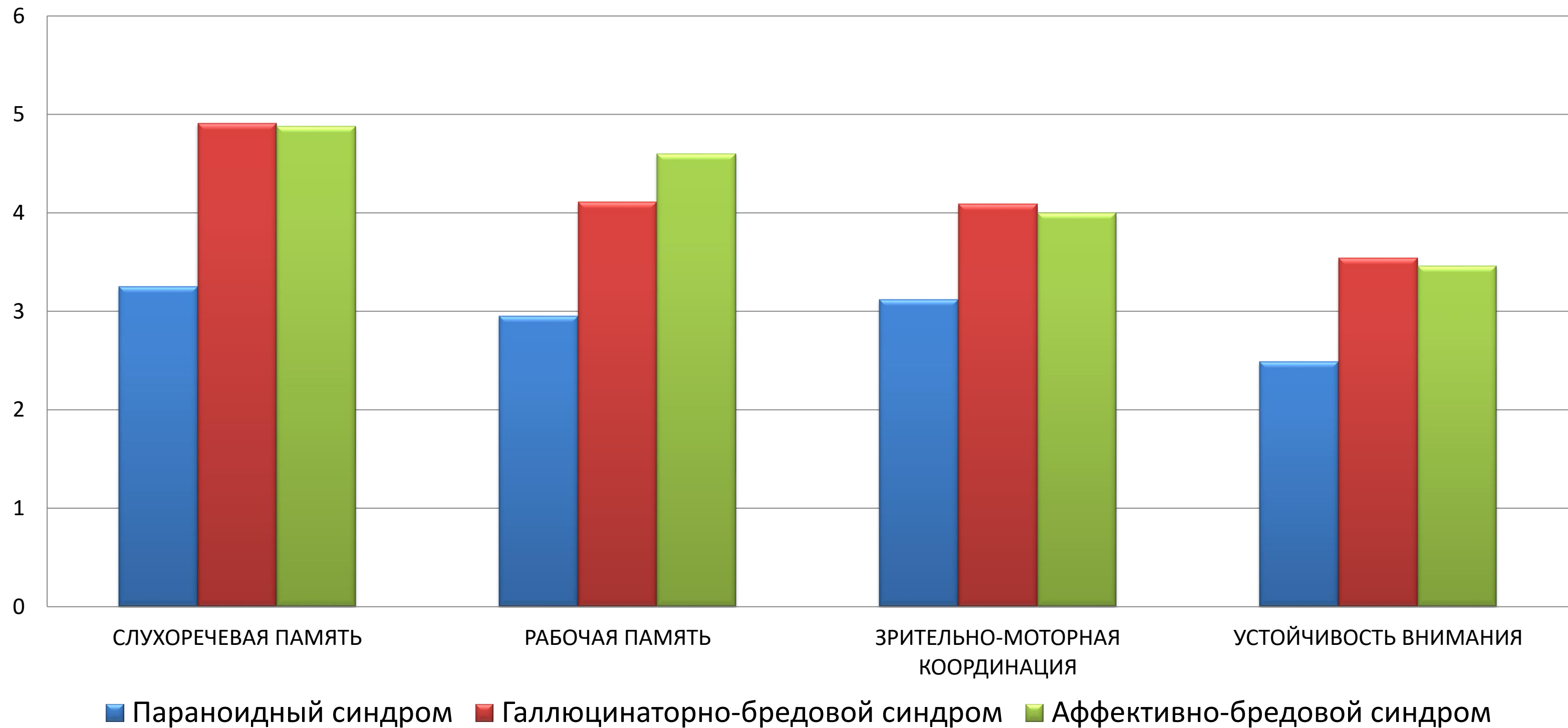
Диагностики степени выраженности волевых расстройств

(Шостакович Б. В. Горинов В. В. Пережогин Л. О.)

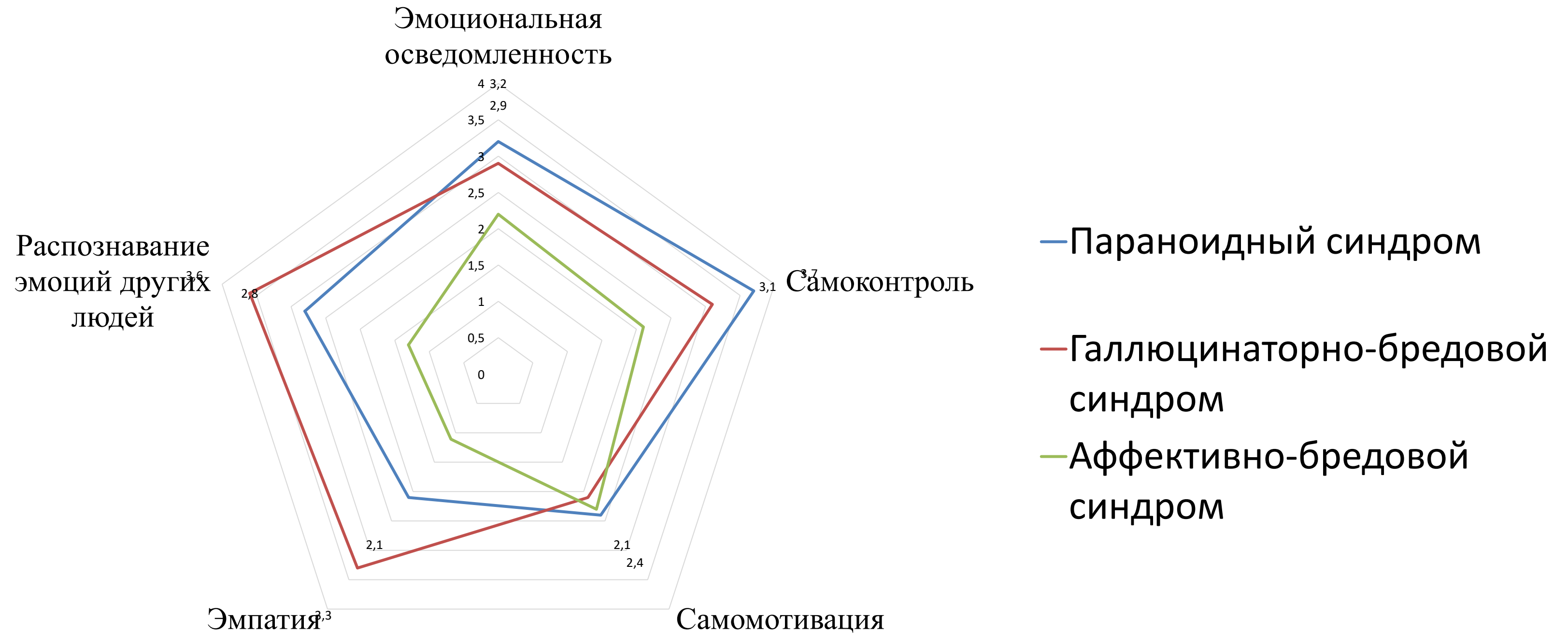


Диагностики степени выраженности когнитивных нарушений

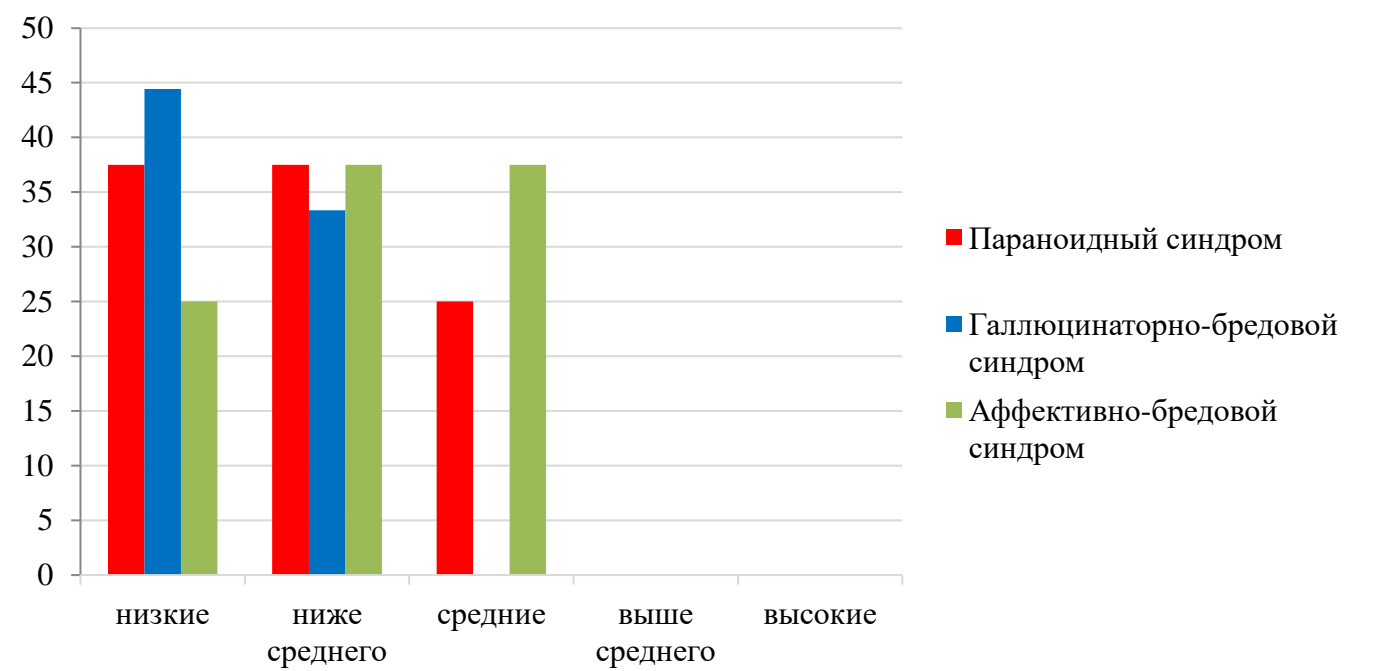
Средний показатель баллов интегральная оценка



Эмоциональный интеллект – тест Холла

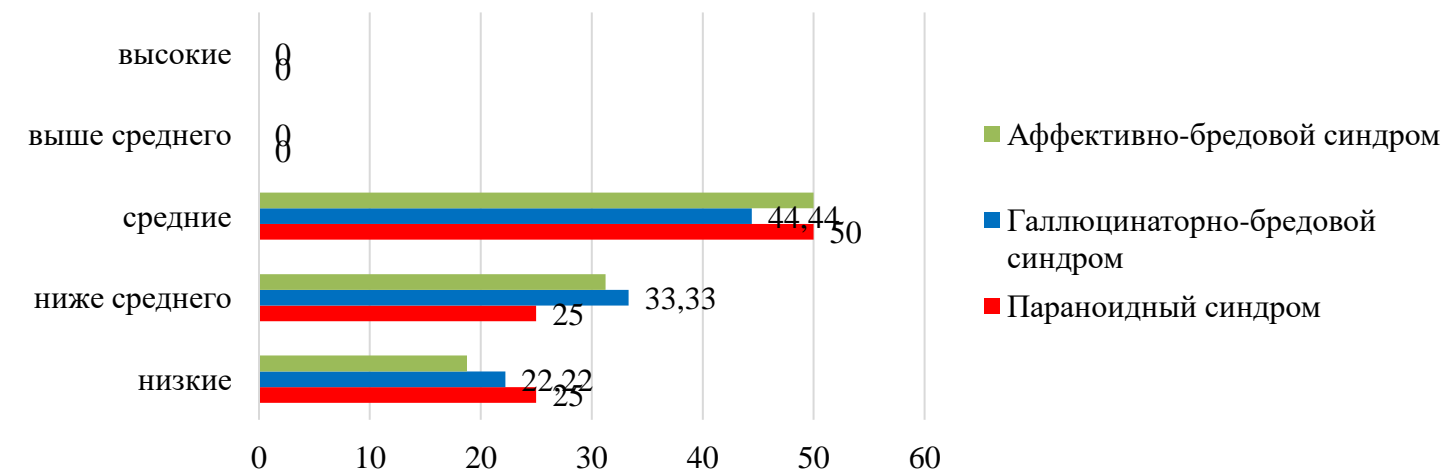


Социальный интеллект Гилфорда субтест 1



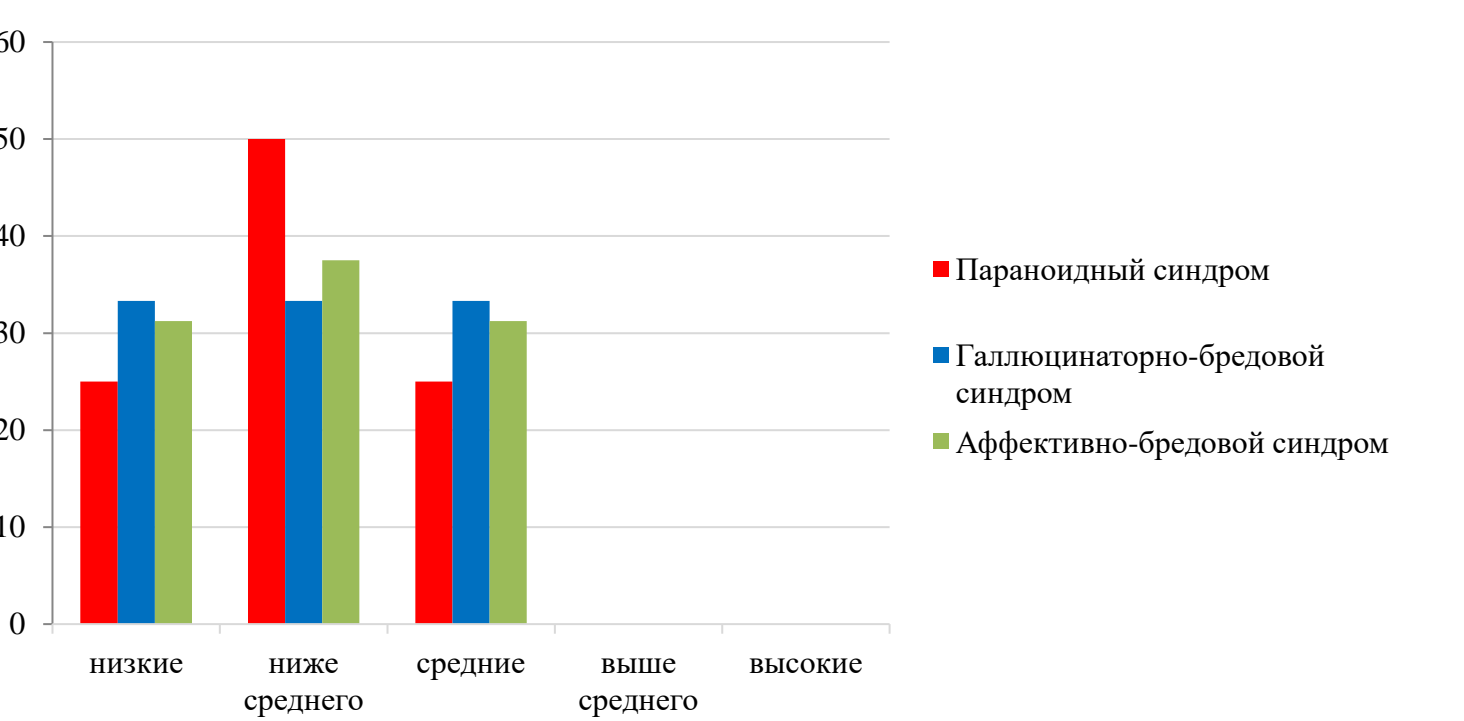
Истории с завершением (6 минут) — измеряет понимание результатов поведения

Социальный интеллект Гилфорда субтест 2



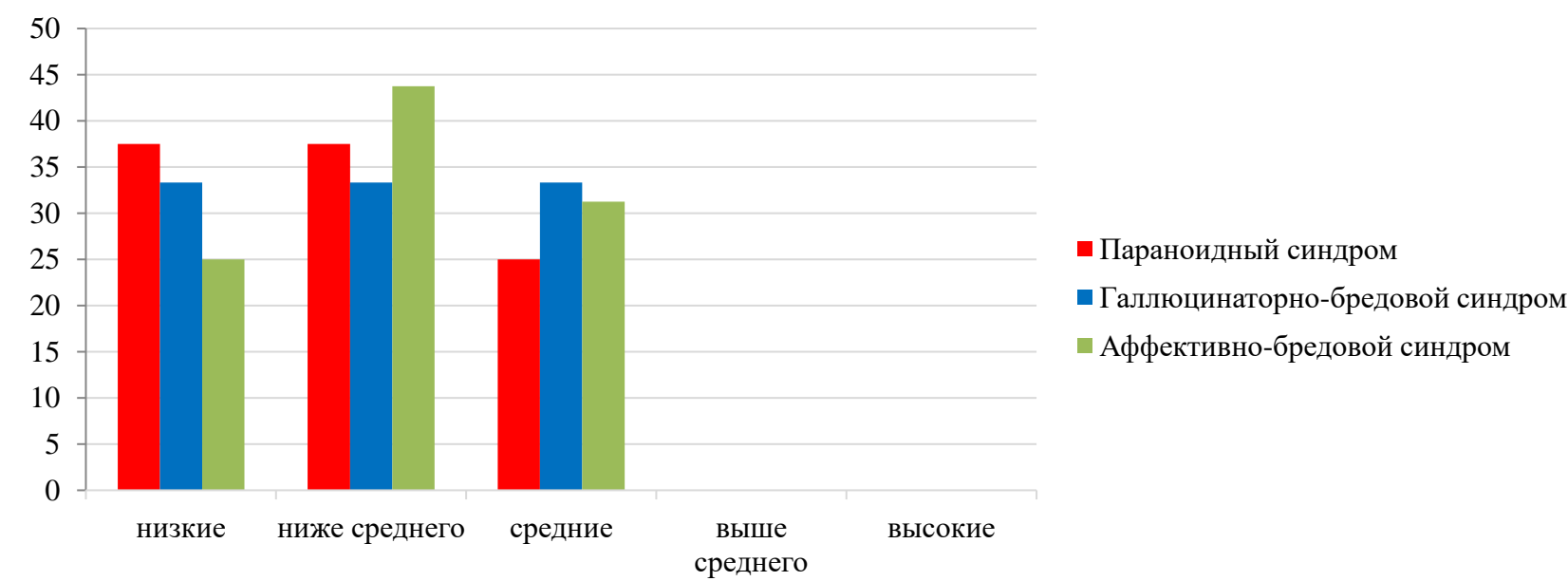
Группы экспрессии (7 минут) — измеряет понимание поведения, в данном случае — невербальных реакций человека

Социальный интеллект Гилфорда субтест 3



Вербальная экспрессия (5 минут) — понимание преобразования поведения, а именно: зависимость реакций человека от контекста ситуации, в которой они употребляются

Социальный интеллект Гилфорда субтест 4



Истории с дополнениями (10 минут) — проверяет понимание систем поведения, то есть логику начала, протекания, завершения ситуаций, а также поведение людей, включенных в эти ситуации

КЛИНИЧЕСКИЙ АНАЛИЗ ДЕФИЦИТАРНЫХ СИМПТОМОВ

Глобальная оценка дефицитарных расстройств



Благодарю за внимание!